



HERZLICH WILLKOMMEN  
ZUM

# INTERNET-KLÖNSNACK

## DAS INTERNET

Das ist:

Lexikon, Kommunikation,  
Datenübertragung,  
Telefonie, Fernsehen...

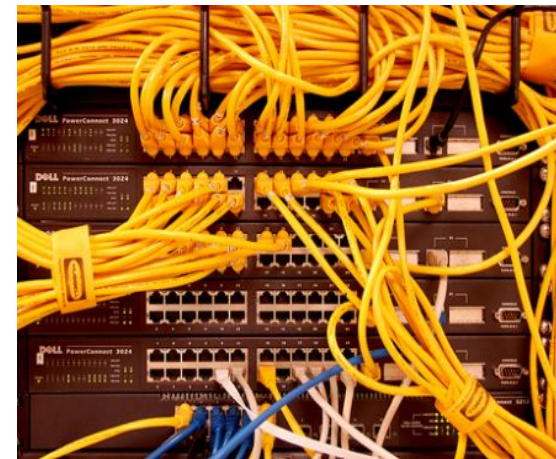


- Was ist das Internet?
- Wer hat's erfunden?
- Begriffsdefinition
- Wie komme ich ins Internet?
- Wie funktioniert das Internet?
- Wie nutze ich das Internet?
- Welche Gefahren gibt es?



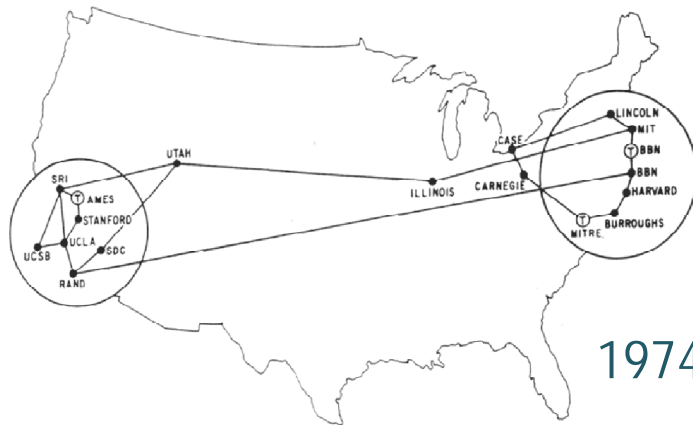
## WAS IST DAS INTERNET?

- weltweites Datennetz
- Zusammenschluss von Millionen von PC's, Servern und Großrechnern
- ca. 2,1 Milliarden User (2010)
- ca. 65 Mio User in Deutschland (2009)

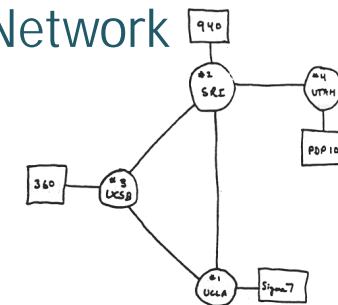


## WER HAT'S ERFUNDEN?

1969 -> das erste Netz mit 4 Knoten in USA entsteht : das ARPA-Netzwerk



MAP 4 September 1971



THE ARPA NETWORK

DEC 1969

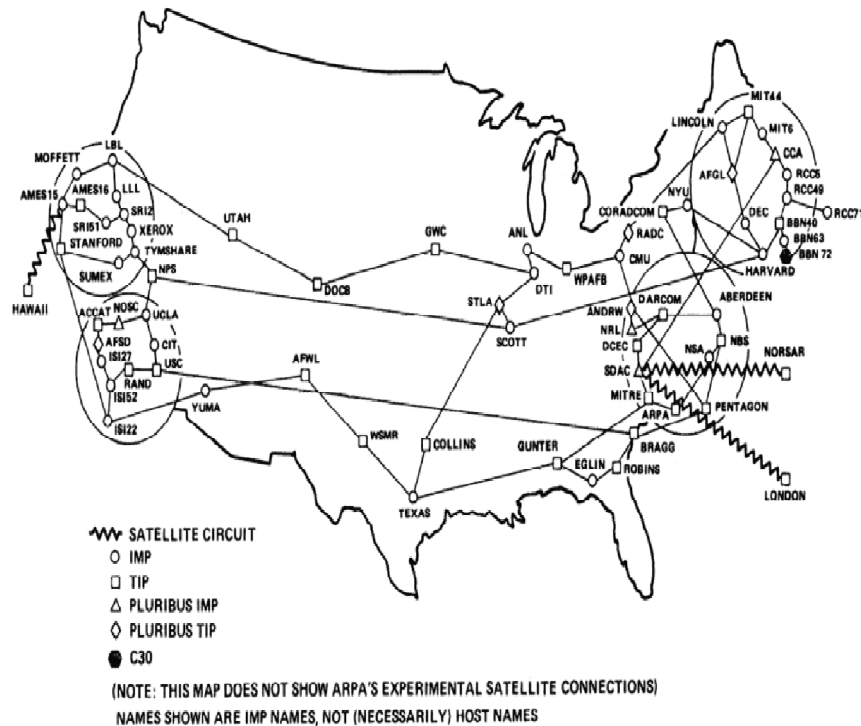
4 nodes

FIGURE 6.2 Drawing of 4 Node Network  
(Courtesy of Alex McKenzie)

1974 -> ARPANET wächst auf 16 Knoten

Das Arpanet (*Advanced Research Projects Agency Network*) wurde ursprünglich im Auftrag der US-Luftwaffe ab 1962 von einer kleinen Forschergruppe unter der Leitung des Massachusetts Institute of Technology und des US-Forschungsministeriums entwickelt.

ARPANET GEOGRAPHIC MAP, OCTOBER 1980



1980

ARPANET verfügt nun bereits über 1000 Knoten und wird für die „Öffentlichkeit“ geöffnet.

1989 -> Das Geburtsjahr des Internet

- Das Schweizer Forschungsnetz SWITCH tritt dem ARPANET bei
- Die Netze in Europa und Australien verbinden sich mit ARPANET
- Das Internet besteht aus rund 2000 Netzen und rund 200.000 Usern
- 1991 sind es bereits 700.000 Nutzer
- 1993 nutzen bereits 1.800.000 User das Internet
- 2009 nutzen 65 Mio User allein in Deutschland das Internet
- 2010 sind es 2.100.000.000 Nutzer weltweit

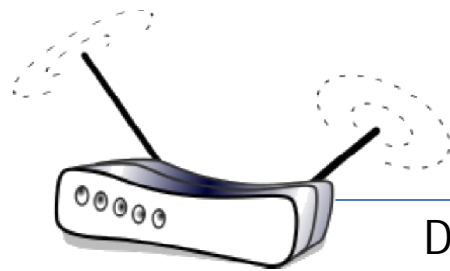
- ISP – Internet Service Provider
- Carrier - Netzbetreiber
- POP – Point of Presence / Einwahlpunkt
- DSL – (DigitalSubscriberLine) – Internetzugang mit bis zu 50Mbit/s
- MODEM – Modulator/Demodulator
- Router –
- LAN / LAN-Kabel – LocalAreaNetwork – Lokales Netz
- WLAN – WirelessLAN – drahtloses Netzwerk
- IP-Adresse – „Telefonnummer“ im Internet
- Browser – Programm zur Darstellung von Webseiten
- Mail-Client – Programm zur Bearbeitung elektronischer Post



## WIE KOMME ICH INS INTERNET?

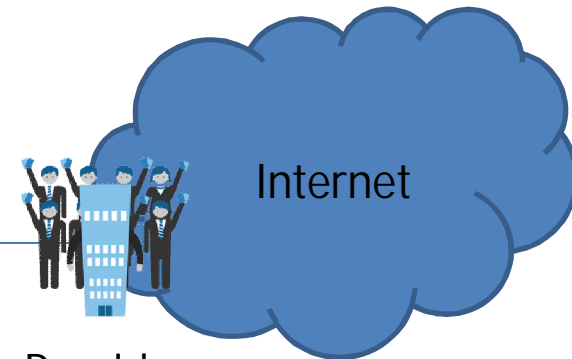


PC



Router

DSL-Leitung



Provider

## WIE FUNKTIONIERT DAS INTERNET?

http://www.laboe.de

Bitte IP-Adresse von www.laboe.de

IP: 141.0.23.8

Bitte Website



DomainNameServer  
des Providers



Webserver Laboe  
141.0.23.8

# WIE NUTZE ICH DAS INTERNET?

- Information
  - Suchmaschinen wie [www.google.de](http://www.google.de)
  - direkte URL-Eingabe wie zB. [www.laboe.de](http://www.laboe.de)
- Shopping
  - Versandhandel wie zB. [www.amazon.de](http://www.amazon.de)
  - Eintrittskarten [www.eventim.de](http://www.eventim.de)
  - Schnäppchenbörsen zB. [www.ebay.de](http://www.ebay.de)
- Onlinebanking
- Mail
- Telefonie / Videotelefonie zB. [www.skype.com](http://www.skype.com)
- Lernportale zB. [www.ils.de](http://www.ils.de)

## WELCHE GEFAHREN GIBT ES?

- Viren, Trojaner
  - unbedingt aktuellen Virenschanner installieren [www.avira.de](http://www.avira.de)
  - niemals Mailanhänge von unbekanntem Absendern öffnen
  - regelmäßig nach Maleware scannen [www.malewarebytes.com](http://www.malewarebytes.com)
- Würmer
  - niemals Mailanhänge von unbekanntem Absendern öffnen
  - aktuelle Virenschanner erkennen (die meisten) Würmer
- Phishing (Onlinebanking)
  - niemals TANs auf dem Rechner speichern
  - ungewöhnliches Verhalten der Bank-Website sofort melden!

# WELCHE GEFAHREN GIBT ES?

- Missbrauch von Identitäten / Zahlungsinformationen
  - Vorsicht bei der Eingabe von persönlichen Daten – NACHDENKEN!
  - bei der Eingabe von Kreditkartennr. auf die Adresszeile achten: [http](https://)**s**
- Spam – Mails (unerwünschte Mails)

HABE ICH ALLE FRAGEN BEANTWORTET?

WENN NICHT:  
FEUER FREI FÜR DIE FRAGERUNDE.....

...UND FÜR SPÄTER -  
JEDEN ZWEITEN MONTAG 16:30 UHR HIER ZUM KLÖNSNACK  
ODER:  
[INFO@INTERNET-KLÖNSNACK.DE](mailto:INFO@INTERNET-KLÖNSNACK.DE)